

Nouvelles globales		Vue fondamentale FX		Sécurités Majeures		Watchlist	
USD	CAD	AUD	JPY	NZD	GBP	CHF	EUR
0.34%	0.48%	-0.62%	-0.22%	-0.05%	0.23%	0.42%	-0.34%

Nouvelles globales

Sentiment du risque - Risk On

- Les menaces tarifaires semblent avoir été mises en standby pour le moment.
- Le VIX enregistre une performance de **-8.29%**. Le S&P, quant à lui, délivre une performance de **0.62%**.

Situation Géo-Politique et Commerce

- Les législateurs allemands adoptent un fonds d'infrastructure de 500 milliards d'euros
- Prévisions économiques suisses : croissance inférieure à la moyenne, degré élevé d'incertitude
- Excédent de 1,0 milliard d'euros du commerce international de biens de la zone euro
- Wang Yi, ministre chinois des affaires étrangères : La Chine souhaite renforcer les échanges de haut niveau avec la France
- Kremlin : La Russie réaffirme son engagement en faveur de la paix en Ukraine
- Poutine soutient l'idée de ne pas frapper les installations énergétiques pendant 30 jours
- Trump dit qu'il y aura de la flexibilité sur les tarifs douaniers réciproques

Performance des devises majeures



Décision des banques centrales

CENTRAL BANK ^	NEXT MOVE	CHANGE BY	PROBABILITY	NEXT MEETING	CURRENT RATE
BOC	Hold	0.000%	62%	16 Apr 2025	2.750%
BOE	Hold	0.000%	51%	08 May 2025	4.500%
BOJ	Hike	0.100%	58%	01 May 2025	0.500%
ECB	Cut	-0.250%	63%	17 Apr 2025	2.500%
FED	Hold	0.000%	78%	07 May 2025	4.375%
RBA	Hold	0.000%	84%	01 Apr 2025	4.100%
RBNZ	Cut	-0.250%	64%	09 Apr 2025	3.750%
SNB	Hold	0.000%	82%	19 Jun 2025	0.250%

USD COT Flip

Date	Open Interest	Long	Long Change	Short	Short Change	Spreading	Spreading Change	Total Position	Net Position	Long	Short	Spreading	Net %	Long	Short	Spreading	Total Trad
18.03.2025	29,600	15,256	-6,253	15,553	8,213	1,141	-2,797	30,809	-297	51.50%	52.50%	3.90%	-1%	19	23	6	42
11.03.2025	39,865	21,509	2,414	7,340	-1,755	3,938	2,812	28,849	14,169	54.00%	18.40%	9.90%	35.6%	24	18	11	42
04.03.2025	39,075	19,095	3,415	9,095	21	1,126	-674	28,190	10,000	48.90%	23.30%	2.90%	25.6%	29	22	9	51

USD - **Biais fondamental légèrement haussier**

Résumé Hebdomadaire

- La FED a laissé ses taux inchangés à 4.375%
- Le communiqué indique que **« l'incertitude entourant les perspectives économiques s'est accrue »**.
- **Supprime** la ligne dans le communiqué qui disait **« les risques pour les perspectives sont à peu près équilibrés »**.
- Les conditions du marché du travail restent solides
- L'inflation reste légèrement élevée
- La prévision du PIB pour cette année passe de 2,1 % à 1,7 %.
- Ralentissement du rythme de diminution des avoirs en titres en réduisant le plafond mensuel de rachat des titres du Trésor de 25 milliards de dollars à 5 milliards de dollars
- Les points continuent d'indiquer deux baisses de taux cette année
- L'annulation d'une grande partie du QT peut être considérée comme **une mesure dovish**.
- Avant la décision, le marché évaluait à 55 points de base l'assouplissement de la Fed cette année (60 points de base par la suite).
- Mis à part cela, on note un ralentissement des ventes au détail en Février, tant en glissement annuel comme en glissement mensuel.

ÉVÉNEMENT(S) À VENIR

24.03.2025

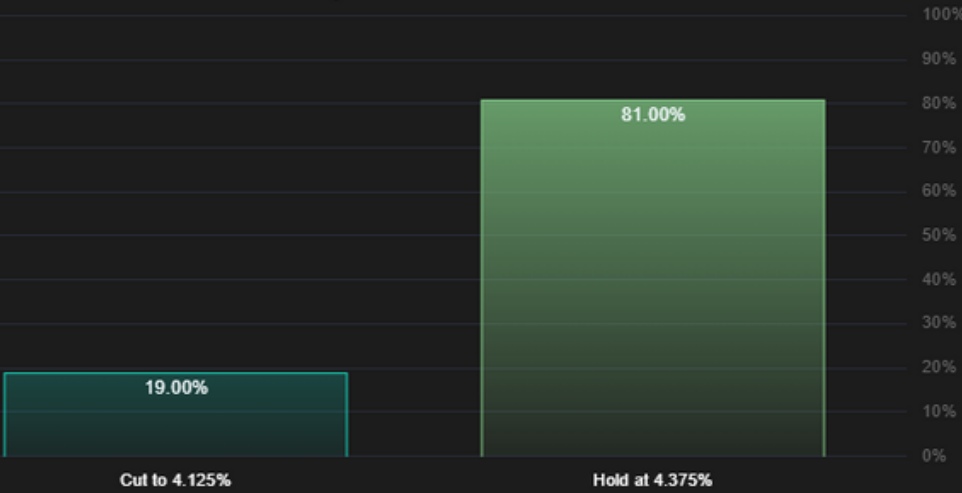
US Flash PMI

28.03.2025

Core PCE Price Index m/m

Réunion du 07.05.2025

Probability Between Most Probable Outcomes



ATTENTES

- Cette semaine, attention particulière aux chiffres PCE et données Flash PMI
- Selon les données Flash, le secteur des services devrait demeurer en zone d'expansion tandis que le Core PCE m/m devrait rester stable à 0.3%.
- Des données Flash plus fortes que prévues pourrait effacer toutes craintes de stagflation.
- Des chiffres PCE plus fort que prévu pourrait alimenter une persistance des pressions inflationnistes et donc amener la FED a campé sur ses positions

EUR - Biais fondamental baissier

Contexte globale

- La BCE a baissé ses taux de 25 bps, ramenant les taux à 2.5%, précédemment à 2.75%
- Les prévisions inflationnistes ont été revues à la hausse
- Les prévisions sur la croissance, quant à eux, ont été revues à la baisse
- La BCE suivra une approche dépendante des données à venir
- Suite au Q&A, Lagarde affirme qu'ils adopteront une approche étape par étape

Résumé hebdomadaire

- Les chiffres finaux de l'inflation ont été le centre de l'attention. En effet, l'on note une révision à la baisse de ces derniers, soit 2.3% vs 2.4% Flash.
- Lagarde de la BCE : selon notre analyse, les droits de douane américains réduiront la croissance de 0,3 % la première année
- Stournaras de la BCE: Toutes les informations disponibles indiquent une nouvelle baisse des taux en avril

ÉVÉNEMENT(S) À VENIR

24.03.2025

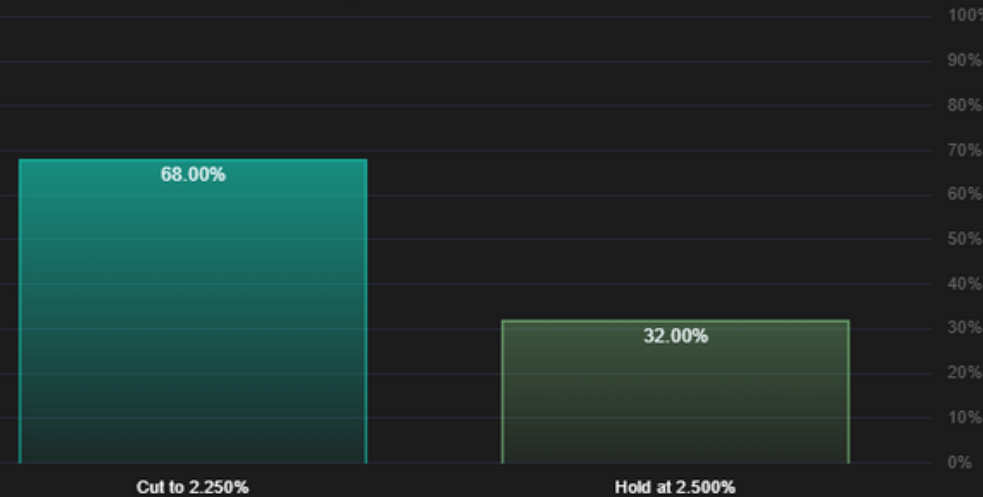
Flash Services PMI

25.03.2025

German Ifo Business Climate

Réunion du 17.04.2025

Probability Between Most Probable Outcomes



ATTENTES

Une avancée dans les discussions sur la trêve Ukraine-Russie, ainsi que des avancées sur la réforme du frein à la dette pourrait voir l'EUR prendre en valeur de manière considérable.

GBP- Biais fondamental haussier

Contexte globale

- La BOE a laissé inchangé ses taux d'intérêt à 4.5%. (Précédemment; 4.5%).
- 8-1 ont voté pour un maintien vs 7-2 attendu (Dhingra a voté pour une baisse de 25 bps)
- L'approche graduelle et prudente revient encore une fois dans le compte rendu
- Révision à la hausse ses prévisions d'inflation à 1, 2 et 3 ans, avec un abaissement des prévisions à 1 an,
- Relèvement des prévisions à 2 et 3 ans en ce qui concerne la croissance.

Résumé hebdomadaire

- Le marché de l'emploi en Grande Bretagne reste relativement fort et stable
- Le taux de chômage reste stable à 4.4%
- 144k emplois ont été créés au cours de la période vs 95k attendu et 88k précédemment
- Malgré un léger assouplissement dans l'évolution des salaires, ces derniers demeurent stables et élevés.
- Bailey de la BOE : Nous devons attendre de voir les preuves d'une baisse de l'inflation, il faut être prudent

ÉVÉNEMENT(S) À VENIR

24.03.2025

UK Flash PMI

26.03.2025

CPI YY

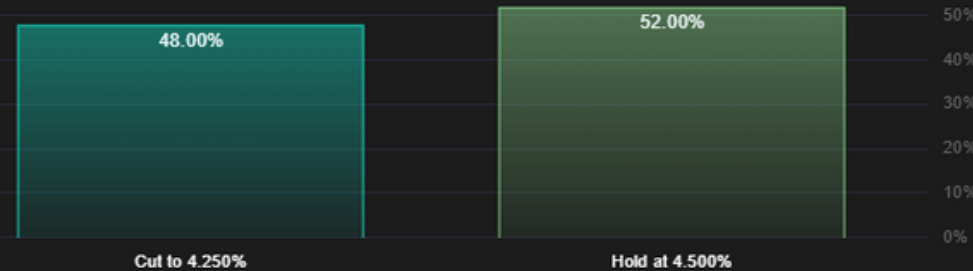
Annual budget release

28.03.2025

Retail Sales YY

Réunion du 08.05.2025

Probability Between Most Probable Outcomes



ATTENTES SEMAINE DU 10.03.2025

Les données sur l'inflation en Grande Bretagne seront la concentration majeure cette semaine sans oublier la sortie du budget annuel.

- L'inflation devrait avoir légèrement baissé à 2.9% en Février, en glissement mensuel, versus 3% en janvier
- Les ventes au détail sont attendus en contraction à -0.3%
- Les données Flash Services PMI sont quant à eux attendues en légère hausse à 51.2 vs 51.0 précédemment
- En somme, une inflation plus forte que prévue, des ventes au détail fortes ainsi qu'une expansion du secteur des services verraient le GBP prendre en valeur

CAD - Biais fondamental légèrement baissier

Contexte globale

- La BOC a baissé ses taux directeurs de 25 bps comme attendu ramenant les taux à 3% (avant :3.25%).
- La croissance du PIB se renforcera en 2025. Après une croissance de 1,3 % en 2024, la Banque prévoit maintenant que le PIB augmentera de 1,8 % en 2025 et 2026, soit un peu plus que la croissance potentielle.
- L'inflation se situera autour de l'objectif de 2 % au cours des deux prochaines années.

Projections de la BOC :

- Croissance économique : 2024: 1.2%, 2025:1.8%, 2026: 1.8%

Résumé hebdomadaire

- Retour des pressions inflationnistes au Canada
- Headline CPI à 2.6% vs 1.9% précédemment et 2.2% prévu
- CPI Trimmed Mean à 2.9% vs 2.8% attendu et 2.7% précédemment
- Modération des ventes au détail en Février.

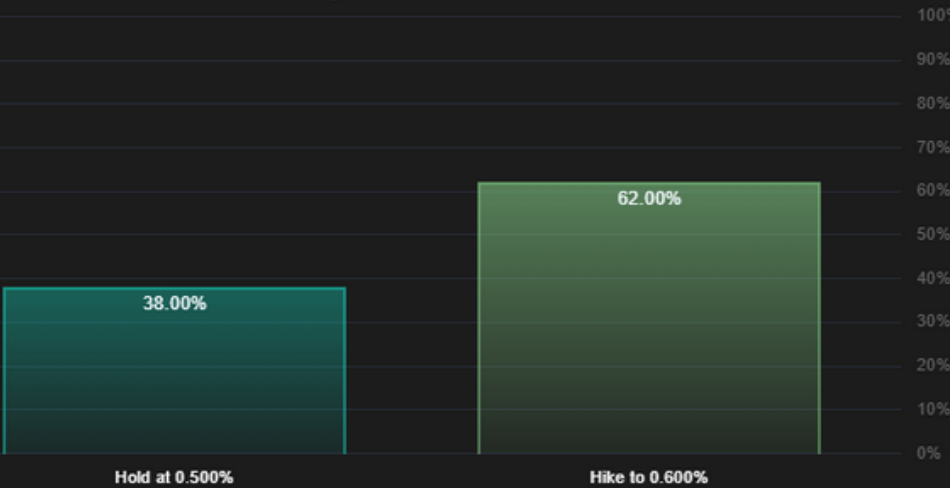
ÉVÉNEMENT (S) À VENIR

28.03.2025

GDP m/m

Réunion du 16.04.2025

Probability Between Most Probable Outcomes



ATTENTES

Pas d'annonces majeures jusqu'à la fin de semaine. Cependant, les prix du pétrole ainsi que le sentiment du risque joueront un grand rôle dans la performance du Loonie.

Additionnellement, l'absence de commentaires autour des tarifs pourrait permettre au CAD d'étendre ses gains.

AUD - Biais fondamental baissier/neutre

Contexte globale

- La RBA a baissé ses taux d'intérêt pour la première fois depuis le 07 novembre 2023, marquant ainsi le début de son cycle baissier.
- Toutefois, Bullock a fait savoir qu'il ne devait pas s'enflammer et que le combat contre l'inflation n'était pas encore terminé. D'où une certaine part de restriction limitant les ventes sur l'Aussie
- Depuis lors, les données sur l'emploi australien témoignent de la résilience de l'économie australienne

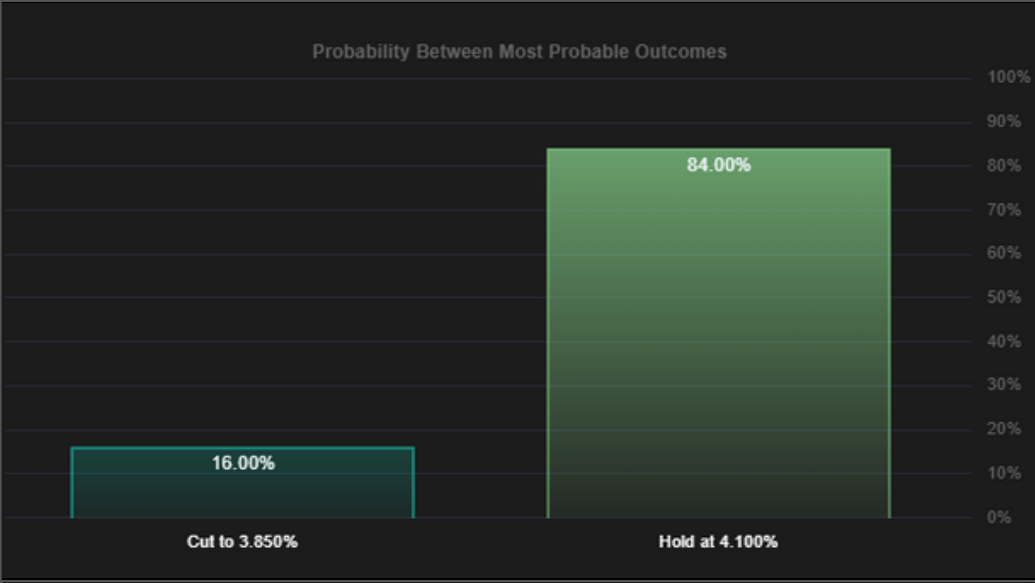
Résumé hebdomadaire

- Le marché de l'emploi commence à montrer des signes de faiblesses.
- -52.8K emplois enregistrés (1er mois en négatif depuis Mars 2024), ce qui est largement inférieur aux attentes de 30k et 30.5k en Janvier
- En outre, le taux d'activité a également chuté et ceux de manière drastique pour s'établir à 66.8% (en dessous du creux formé à 66.9% en Novembre)

ÉVÉNEMENT(S) À VENIR

26.03.2025
Monthly CPI Indicator

Réunion du 01.04.2025



ATTENTES

Le monthly CPI indicator n'a pas un impact pertinent sur les futures décisions de la RBA. Cependant un changement drastique quant à son évolution pourrait influencer la performance de l'Aussie. L'Aussie pourrait regagner du terrain grâce au sentiment du risque On.

NZD - Biais fondamental légèrement baissier

Contexte globale

- La RBNZ a baissé ses taux de 50 bps pour la 3e fois consécutive
- L'économie devrait reprendre son souffle d'ici mi-2025
- D'autres baisses de 25 bps sont prévues si l'économie évolue conformément aux attentes
- La nouvelle projection de la RBNZ prévoit des taux de 3,45 % en juin et de 3,10 % au quatrième trimestre, en baisse par rapport à l'estimation de novembre de 3,2 %, grâce à l'inflation qui se rapproche du milieu de l'objectif de 1 % à 3 % de la banque.

Résumé hebdomadaire

- La Nouvelle Zélande sort de la récession (2 trimestres consécutifs en négatifs). En effet le PIB trimestriel a largement surpassé les attentes et les fourchettes de prévision d'analyste, soit 0.7% vs 0.4% attendu
- Bonne nouvelle pour la RBNZ qui pourrait envisager des baisses moins agressives de 25 bps.

ÉVÉNEMENT (S) À VENIR

PAS D'ÉVÉNEMENT(S) MAJEURS

Réunion du 09.04.2025

Probability Between Most Probable Outcomes



ATTENTES

Pas de données économiques majeures. Toutefois, le sentiment du risque jouera un grand rôle dans la performance du Kiwi. Le Kiwi pourrait continuer de performer en raison du sentiment risque-on et des données sur la croissance favorables.

CHF - Biais fondamental baissier

Résumé Hebdomadaire

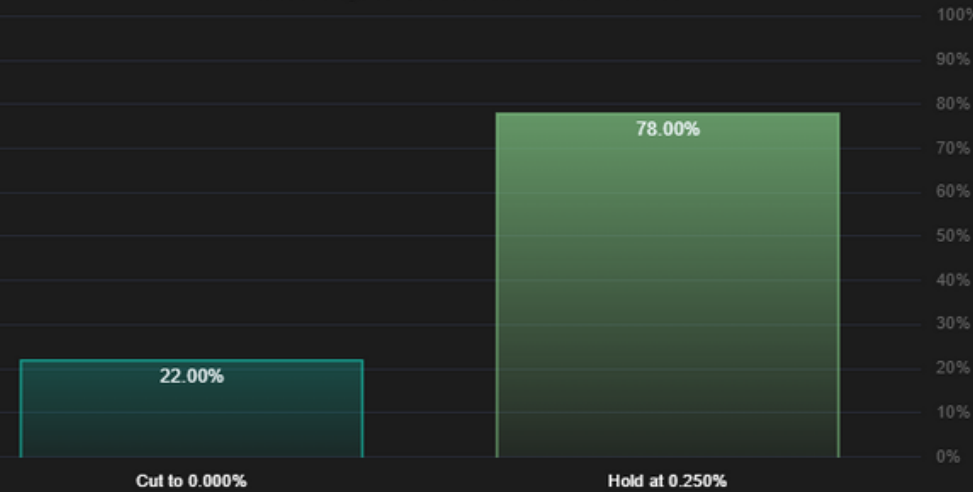
- La BNS a baissé ses taux de 25 bps ramenant les taux à 0.25%
- Prête à intervenir au besoin sur le marché des changes
- Elle continuera de suivre la situation de près et d'ajuster sa politique monétaire si nécessaire.
- L'inflation a évolué conformément aux attentes
- prévoit que la croissance de l'économie mondiale restera modérée au cours des prochains trimestres
- Les pressions inflationnistes sous-jacentes devraient continuer à s'atténuer progressivement au cours des prochains trimestres
- En 2025, le PIB devrait se situer entre 1,0 % et 1,5 % (inchangé)
- PIB 2026 : vu aux alentours de 1.5%
- 2025 IPC : 0,4 % (contre 1,1 % précédemment)
- 2026 IPC : 0,8 % (0,3 % précédemment)
- 2027 IPC : 0,8 % (contre 0,8 % précédemment)

ÉVÉNEMENT (S) À VENIR

PAS D'ÉVÉNEMENT(S) MAJEUR(S)

Réunion du 19.06.2025

Probability Between Most Probable Outcomes



ATTENTES SEMAINE DU 10.03.2025

En raison du sentiment risque on qui prend davantage de place, la demande pour les valeurs refuges pourraient diminuer. C'est le cas du CHF

JPY - Biais fondamental légèrement haussier

Résumé hebdomadaire

- La BOJ a laissé ses taux inchangés à 0.5% tel qu'attendu.
- L'économie japonaise se redresse modérément, bien qu'une certaine faiblesse persiste.
- Les dépenses de consommation augmentent à un rythme modéré.
- Les attentes en matière d'inflation augmentent progressivement.
- Vigilance nécessaire quant à l'impact des mouvements des marchés financiers et des changes sur l'économie.
- L'inflation sous-jacente devrait s'aligner sur l'objectif de prix de la BoJ dans la seconde moitié de la période de prévision de trois ans.
- Ueda, gouverneur de la BOJ : L'économie japonaise se redresse modérément, mais une certaine faiblesse persiste
- Le gouverneur de la BOJ, M. Ueda : La politique tarifaire des États-Unis reste très incertaine
- Ueda, gouverneur de la BOJ : Les résultats des négociations salariales de printemps sont conformes à notre opinion de janvier
- La BOJ suivra de près **l'évolution des prix** et **l'économie**.

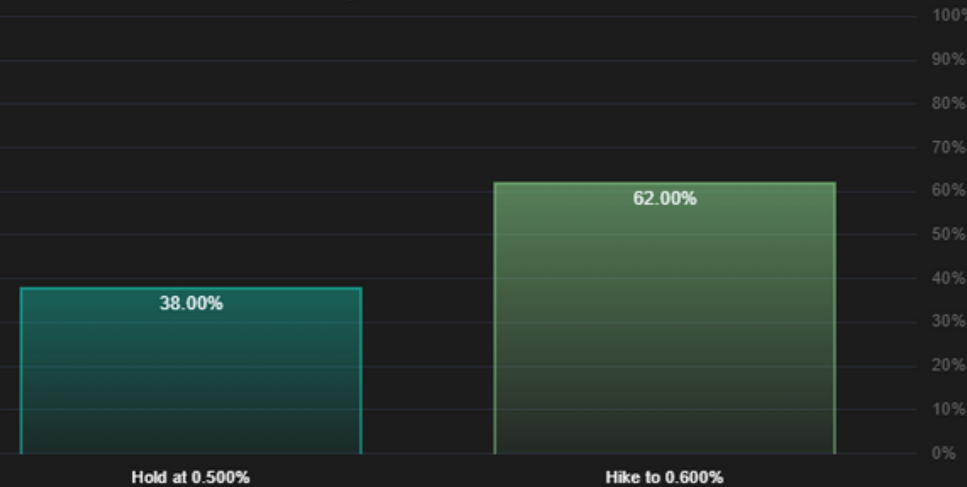
ÉVÉNEMENT (S) À VENIR

24.03.2025
Monetary Policy Meeting Minutes

27.03.2025
Tokyo Core CPI YY

Réunion du 19.03.2025

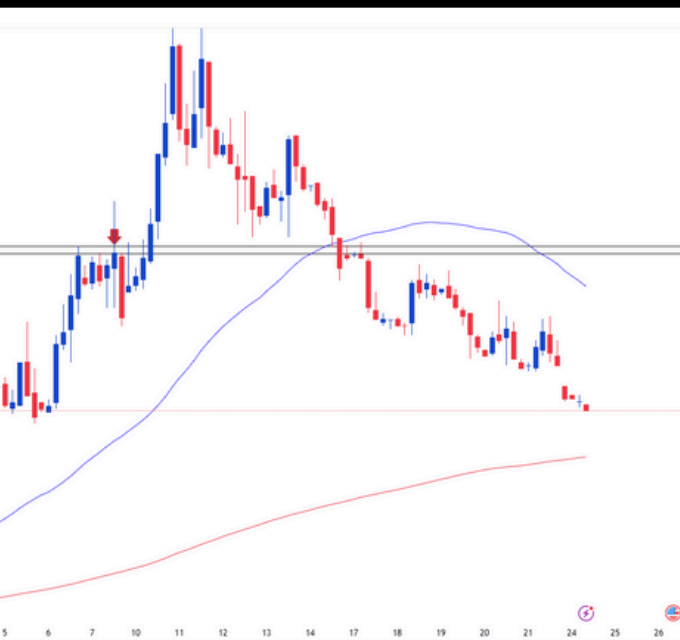
Probability Between Most Probable Outcomes



DÉPENSES DE CONSOMMATION ANNUELLE

En raison du sentiment risque on qui prend davantage de place, la demande pour les valeurs refuges pourraient diminuer. C'est le cas du Yen.

VIX



S&P500



US10Y



USOIL



DX



XAUUSD

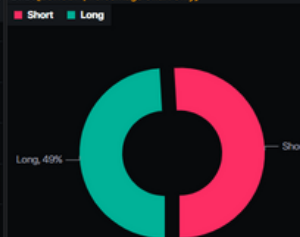


EURGBP Short - Divergences Fonda

DMX Chart (EURGBP | Percentage | Every 4 Hour | Line)



DMX (EURGBP | Percentage Chart Only)



NZDJPYLONG -risk ON

DMX Chart (NZDJPY | Percentage | Every 4 Hour | Line)



DMX (NZDJPY | Percentage Chart Only)

